

Abzweigdose

Mini 25 SB-L

Mini 25 SB-L

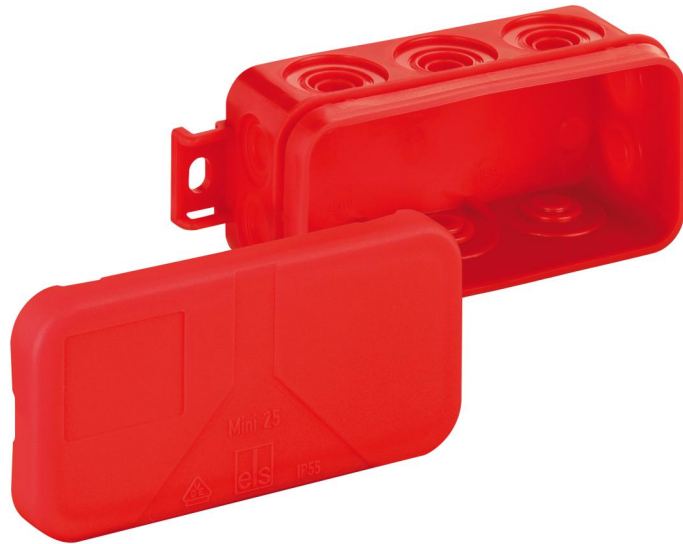
Abzweigdose

Artikelnummer: 31070801

Maße: 89 x 43 x 38 mm

Abzweigdose, mit Schutzart IP55, Nennquerschnitt 2,5 mm², U_i=400 V AC, zertifiziert durch VDE (DIN EN 60670-1/-22 (VDE 0606-1/-22)), selbstdichtende Einführungsmembranen, Dichtbereich 8,2 - 12,5 mm, (2 rückseitig, 10 seitlich), außenliegende Befestigungsstellen, für Standardinstallationen im Innenbereich

rot, ohne Klemmen



Der Klassiker der Roten Reihe i12 ist eines der bekanntesten Produkte für den Installateur. Ideal geeignet für eine schnelle und einfache Feuchtrauminstallation im Innenbereich. Für beengte Installationsumgebungen sind die Mini 25 Modelle bestens geeignet. Die schmale Bauform begünstigt das Abzweigen- und Verbinden bei abgehängten Decken oder Kabelkanälen. Die VDE-zertifizierten Abzweigdosen sind in verschiedenen Größen und Farbvarianten erhältlich.

Produkteigenschaften

Elektrische Eigenschaften

Bemessungsisolationsspannung AC:	400 V
max. Leiterquerschnitt:	2,5 mm ²
Schutzklasse:	II
Schutzart:	IP55
UL Type Rating:	k.A.

Farben

Farbe Unterteil:	rot
Farbe Oberteil:	rot

Maße und Gewicht

Breite:	89 mm
Länge:	43 mm
Höhe:	38 mm
Gewicht:	0.026 kg

Materialeigenschaften

UV-beständig:	nein
halogenfrei:	ja
Brennbarkeitsklasse nach UL94:	HB
Glühdrahtfestigkeit nach EN 60695-2-11:	650 °C

Max. Anzahl Klemmen je Querschnitt gem. DIN VDE 0606-1

max. Anzahl Klemmen bei 1,5 ² :	5
max. Anzahl Klemmen bei 2,5 ² :	3

Max. Anzahl Leiter je Querschnitt gem. DIN VDE 0606-1

max. Anzahl Leiter bei 1,5 ² :	15
max. Anzahl Leiter bei 2,5 ² :	9

Mechanische Eigenschaften

für Dichtbereich min:	8.2 mm
für Dichtbereich max:	12.5 mm
Befestigungsart:	Wand-/Deckenmontage
Schlagfestigkeit:	IK07
plombierbar:	nein
Befestigung:	außenliegende Befestigungsstellen

Umgebungsbedingungen

max. relative Luftfeuchtigkeit 25°C:	95 %
max. relative Luftfeuchtigkeit 40°C:	50 %
Umgebungstemperatur min.:	-25 °C
Umgebungstemperatur max.:	40 °C
Umgebungstemperatur 24h:	35 °C
Installationsort:	Innenbereich

Vertriebsdaten

EAN:	4013902610556
VME Code:	C62
ETIM Klasse:	EC002600
Zolltarifnummer:	85389099

Werkstoff

Material Unterteil:	Polyethylen
Material Oberteil:	Polypropylen

Zertifikate

Prüfzeichen:	VDE (DIN EN 60670-1/-22 (VDE 0606-1/-22))
--------------	---

Zubehör

[68502001 - HandyGrip VG 20 - Klemmenleiste](#)

[68502101 - HandyGrip VG 21 - Klemmenleiste](#)

[68512101 - HandyGrip VG 21 w - Klemmenleiste](#)

[68832001 - HandyQuick SQ 32 - Steckklemme](#)

[68852001 - HandyQuick SQ 52 - Steckklemme](#)

[89600901 - KTB 1 - Befestigungsset](#)

Einführungen / Vorprägungen

