

Abzweigdose

2K-Mini-L

2K-Mini-L

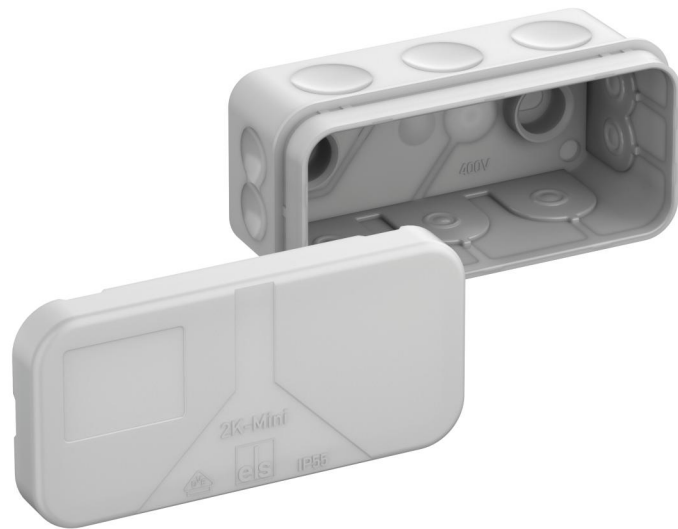
Abzweigdose

Artikelnummer: 34490801

Maße: 89 x 43 x 38 mm

Abzweigdose, mit Schutzart IP55, Nennquerschnitt 2,5 mm², Ui=400 V AC, zertifiziert durch VDE (DIN EN 60670-1/-22 (VDE 0606-1/-22)), selbstdichtende, weiche Einführungsmembranen, Dichtbereich 2 - 14 mm, (1 rückseitig, 10 seitlich), innenliegende Befestigungsstellen, für Standardinstallationen im Innenbereich

grau, ohne Klemmen



Die 2K-Typen der Roten Reihe sind mit selbstdichtenden, weichen Einführungsmembranen ausgestattet. Sie ermöglichen eine werkzeuglose Leitungseinführung. Das macht das Arbeiten schneller und komfortabler. Die VDE-zertifizierten Abzweigdosens sind in verschiedenen Größen und Farbvarianten erhältlich.

Produkteigenschaften

Elektrische Eigenschaften

Bemessungsisolationsspannung AC:	400 V
max. Leiterquerschnitt:	2,5 mm ²
Schutzklasse:	II
Schutzart:	IP55
Klemmenart:	ohne
UL Type Rating:	k.A.

Farben

Farbe Unterteil:	grau
Farbe Oberteil:	grau

Maße und Gewicht

Breite:	89 mm
Länge:	43 mm
Höhe:	38 mm
Innenlänge:	33 mm
Innenbreite:	79 mm
Innenhöhe:	33 mm
Gewicht:	0.0305 kg

Materialeigenschaften

UV-beständig:	nein
halogenfrei:	ja
Brennbarkeitsklasse nach UL94:	HB
Glühdrahtfestigkeit nach EN 60695-2-11:	650 °C

Max. Anzahl Klemmen je Querschnitt gem. DIN VDE 0606-1

max. Anzahl Klemmen bei 1,5 ² :	5
max. Anzahl Klemmen bei 2,5 ² :	3

Max. Anzahl Leiter je Querschnitt gem. DIN VDE 0606-1

max. Anzahl Leiter bei 1,5 ² :	15
max. Anzahl Leiter bei 2,5 ² :	9

Mechanische Eigenschaften

für Dichtbereich min:	2 mm
für Dichtbereich max:	14 mm
Schlagfestigkeit:	IK07
plombierbar:	nein
Befestigungsart (auf der Wand):	Wand-/Deckenmontage
Befestigung:	innenliegende Befestigungsstellen

Umgebungsbedingungen

max. relative Luftfeuchtigkeit 25°C:	95 %
max. relative Luftfeuchtigkeit 40°C:	50 %
Umgebungstemperatur min.:	-25 °C
Umgebungstemperatur max.:	40 °C
Umgebungstemperatur 24h:	35 °C
Installationsort:	Innenbereich

Vertriebsdaten

EAN:	4013902642472
VME Code:	C62
ETIM Klasse:	EC002600
Zolltarifnummer:	85389099

Werkstoff

Material Unterteil:	Polypropylen
Material Oberteil:	Polypropylen
Material Einführung:	Thermoplastisches Elastomer
Material Dichtung:	Thermoplastisches Elastomer

Zertifikate

Prüfzeichen: VDE (DIN EN 60670-1/-22 (VDE
0606-1/-22))

Zubehör

[89600901 - KTB 1 - Befestigungsset](#)

Einführungen / Vorprägungen

