

## Bild

## Dateiname

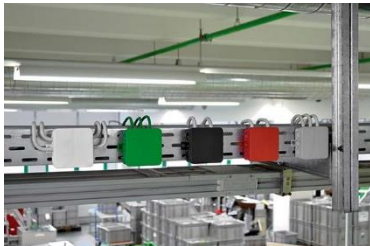
## Bildunterschrift



Spelsberg\_Rote Reihe\_01.jpg

Als international führender Hersteller der Elektrobranche steht Spelsberg seit jeher für durchdachte Gehäuselösungen, die beim Abzweigen und Verbinden von elektrischen Leitungen für zuverlässigen Schutz vor Berührung und äußeren Einflüssen sorgen.

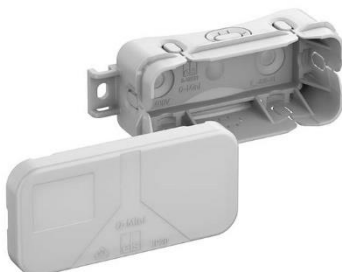
Foto: Günther Spelsberg GmbH + Co. KG



Spelsberg\_Rote Reihe\_02.jpg

Mit den Abzweig- und Verbindungsdosen der Roten Reihe hat Spelsberg hochwertige Gehäuselösungen für Installationen im Innenbereich im Portfolio, die über Schutzarten bis IP55 verfügen und für maximale Leiterquerschnitte von 2,5 mm<sup>2</sup> geeignet sind. Installateure können zwischen verschiedenen Farbvarianten wählen und so Stromkreise sicher und unverwechselbar kennzeichnen.

Foto: Günther Spelsberg GmbH + Co. KG



Spelsberg\_Rote Reihe\_03.jpg

Echte Platzwunder sind die Mini-Modelle der Roten Reihe. Die kleineren Ausführungen der bewährten 2K- und Q-Dosen kennzeichnen sich durch minimierte Abmessungen und eignen sich so für den Einsatz in beengten Umgebungen.

Foto: Günther Spelsberg GmbH + Co. KG