



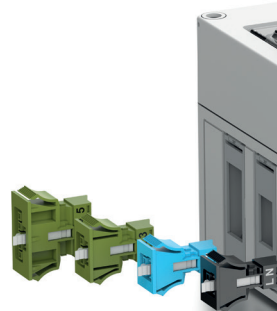
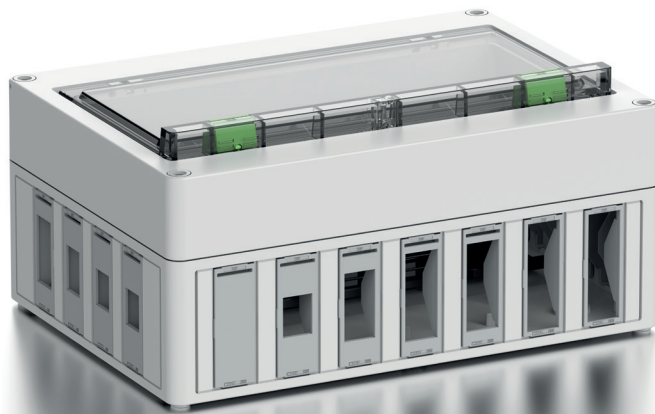
TKS Gehäuse | Plug & Play – Schnell und sicher installiert



✦ Die Ausschlagmembrane lassen sich mit einem Schraubendreher einfach ausschlagen.



✦ Der Einsatz der Adapterrahmen erfolgt von der Innenseite und verriegelt sich mit dem Gehäuse durch einschnappen.



TKS Gehäuse | Plug & Play - Schnell und sicher installiert

Die neuen steckbaren Gehäuse der TKS Serie erfüllen alle Anforderungen an die Gebäudetechnik von morgen. Vorkonfektionierte Komponenten, die passgenau auf den individuellen Anwendungsfall zugeschnitten sind, ermöglichen ein hohes Maß an Sicherheit bei gleichzeitiger Kosteneffizienz. Dies gilt für Bürokomplexe, Industrieanlagen oder Messehallen.

Steckbare Systeme bestehen aus vorkonfektionierten Komponenten, die auf der Baustelle nach dem Plug & Play Prinzip nur noch zusammengesteckt werden müssen. Die einzelnen Komponenten wie Stecker, Verteiler oder Zuleitungen werden im Vorfeld projektindividuell geplant und angefertigt. Dadurch beschränkt sich der Installationsaufwand vor Ort auf ein Minimum.

Die Kombination aus Einfachheit, Effizienz und Sicherheit macht vorkonfektionierte Gehäuse zur idealen Lösung für das termingerechte Bauen. Plug & Play-Lösungen erfüllen sowohl heutige als auch zukünftige Anforderungen an moderne Gebäudeinstallationen. Sie bieten zudem einen Ansatz, den Folgen des Fachkräftemangels entgegenzuwirken, da falsche Verbindungen dank Vorkonfektionierung ausgeschlossen sind. Dadurch kann die Montage auch durch Nicht-Fachkräfte erfolgen.

STECKBARE GEHÄUSE TKS

TKS-Leergehäuse

IP30

IK07



690V
AC



zur Montage von bis zu 26 Adapterrahmen
für WINSTA®-Steckverbinder



Die Vorteile - auf einen Blick

■ **Kostensparnis**

Zügige Montage, hohe Qualität und geringe Fehleranfälligkeit.

■ **Einfache Installation und Wartung**

Die Plug & Play-Lösungen müssen vor Ort nur noch zusammengesteckt werden.

■ **Hohe Systemsicherheit**

Installationsfehler werden durch den Fehlsteckschutz praktisch ausgeschlossen. Die werksseitig konfektionierten und geprüften Leitungen bieten maximale Sicherheit.

■ **Beratung**

durch unser technisches Vertriebsteam
HOTLINE - Tel. 02355-892-155

■ **Enorme Zeitersparnis**

Vorkonfektionierte Kabel und standardisierte Steckverbinder sorgen für eine besonders schnelle und einfache Montage auf der Baustelle.



Steckbare Elektroinstallationen

In einer Welt, die immer schneller wird, bedarf es Lösungen, die maximal effizient und 100 % sicher sind. Deshalb haben wir steckbare Systeme für fehlerfreie Elektroinstallationen entwickelt, die alle Anforderungen an die Gebäudetechnik von morgen erfüllen.

Installateure profitieren von der einfachen Erweiterbarkeit unserer Systeme, die höchste Qualitätsstandards erfüllen.

Mit unseren Plug & Play-Lösungen machen Sie Ihre Elektroinstallationen fit für die Herausforderungen der Zukunft.



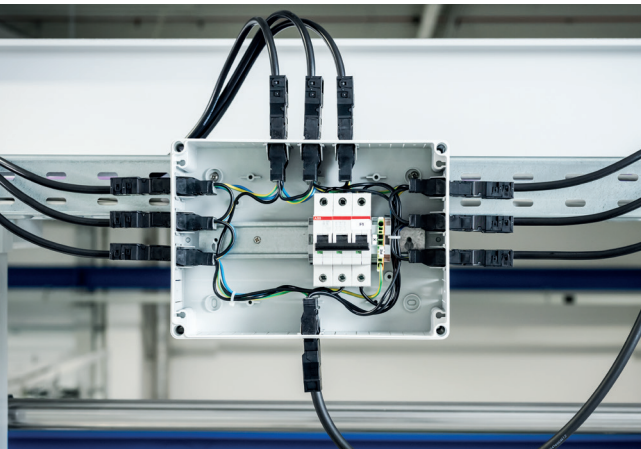
STECKBARE GEHÄUSE TKS



Die Plug & Play-Lösungen werden vor Ort nur noch zusammengesteckt



Schnelle und leichte Montage



Einfache Realisierung von Unterverteilungen, kleinen Steuerungen und Schaltaufgaben



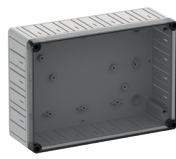
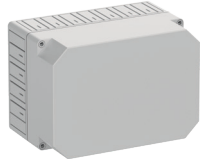
Montage von bis zu 26 Adapterrahmen für WINSTA®-Steckverbinder

Für welche Anwendungsfälle eignen sich steckbare Gehäuse?

Die werksseitig vorkonfigurierten Systeme eignen sich besonders für das effiziente und termingerechte Bauen.

Zur Anwendung kommen sie unter anderem in Gebäuden mit sich wiederholender Raumaufteilung wie in Bürogebäuden, Hotels, Krankenhäusern, Schulen, Kitas, Pflegeheimen, Messehallen, Industrieanlagen oder Einkaufszentren.

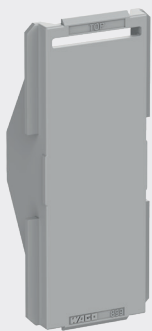
Typische Anwendungsfälle sind Beleuchtungsinstallationen in abgehängten Decken, Elektroinstallationen in Brüstungskanälen, Hohlwänden oder in aufgeständerten Böden.



TKS 2518		TKS 2518		Abmessung
Gehäusotyp	Bestell-Nr.	Gehäusotyp	Bestell-Nr.	
TKS 2518-9-o	141 001 01	TKS 2518-9-to	142 001 01	254 x 180 x 90 mm
TKS 2518-11-o	141 002 01	TKS 2518-11-to	142 002 01	254 x 180 x 111 mm
TKS 2518-16-o	141 003 01	TKS 2518-16-to	142 003 01	254 x 180 x 165 mm

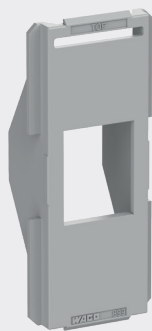


TKS 2518		Abmessung
Gehäusotyp	Bestell-Nr.	
TKS 2518-12TE	143 002 01	254 x 180 x 111 mm



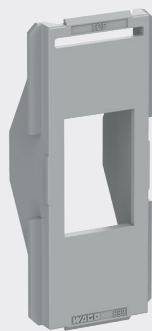
TKS AP-L
144 000 01

zum Verschließen von nicht benötigten Gehäuseöffnungen



TKS AP-1
144 001 01

für Steckverbinder vom Typ WINSTA® MINI 2-polig



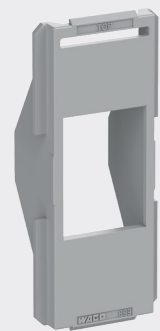
TKS AP-2
144 002 01

für Steckverbinder vom Typ WINSTA® MINI 3-polig



TKS AP-3
144 003 01

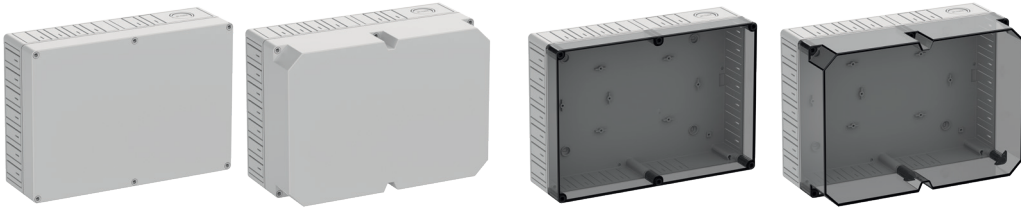
für Steckverbinder vom Typ WINSTA® MINI 4-polig



TKS AP-4
144 004 01

für Steckverbinder vom Typ WINSTA® MIDI 2-polig

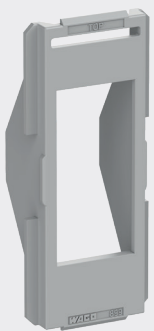
TKS GEHÄUSE - PRODUKTÜBERSICHT



TKS 3625		TKS 3625		Abmessung
Gehäusetyp	Bestell-Nr.	Gehäusetyp	Bestell-Nr.	
TKS 3625-11-o	141 012 01	TKS 3625-11-to	142 012 01	361 x 254 x 111 mm
TKS 3625-16-o	141 013 01	TKS 3625-16-to	142 013 01	361 x 254 x 165 mm



TKS 3625		Abmessung
Gehäusetyp	Bestell-Nr.	
TKS 3625-24TE	143 012 01	361 x 254 x 111 mm



TKS AP-5
144 005 01

für Steckverbinder vom
Typ WINSTA® MIDI
3-polig und
MINI 5-polig



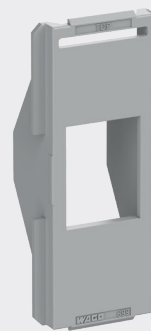
TKS AP-6
144 006 01

für Steckverbinder vom
Typ WINSTA® MIDI
4-polig



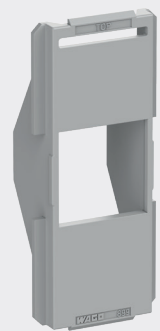
TKS AP-7
144 007 01

für Steckverbinder vom
Typ WINSTA® MIDI
5-polig



TKS AP-8
144 008 01

für Steckverbinder vom
Typ Telegärtner
100023165



TKS AP-9
144 009 01

für Steckverbinder vom
Typ WINSTA® KNX



Günther Spelsberg GmbH + Co. KG

Hauptverwaltung
Im Gewerbepark 1
D-58579 Schalksmühle
Telefon: +49 (0) 2355 892-0
E-Mail: info@spelsberg.de
Internet: www.spelsberg.de

Besuchen Sie uns:



Werk Buttstädt
Vor dem Lohe 3
D-99628 Buttstädt
Telefon: +49 (0) 36373 98-400