

Abzweigdose

## 2K-Mini AB SB-L

### 2K-Mini AB SB-L

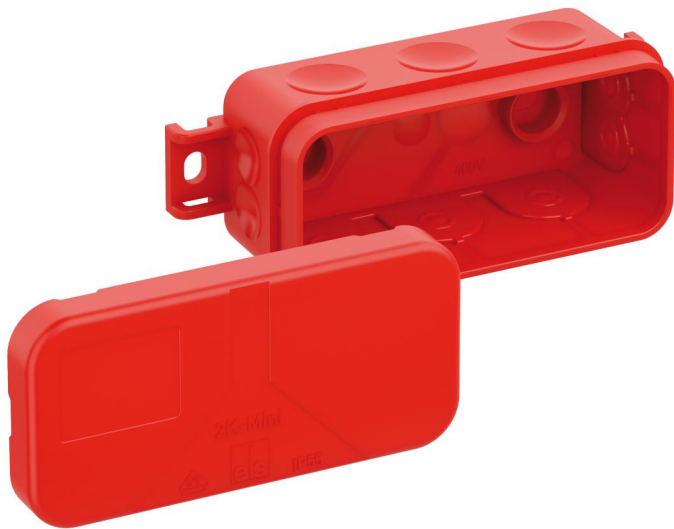
**Abzweigdose**

Artikelnummer: 34570801

Maße: 89 x 43 x 38 mm

Abzweigdose, mit Schutzart IP55, Nennquerschnitt 2,5 mm<sup>2</sup>, Ui=400 V AC, zertifiziert durch VDE (DIN EN 60670-1/-22 (VDE 0606-1/-22)), selbstdichtende, weiche Einführungsmembranen, Dichtbereich 2 - 14 mm, (1 rückseitig, 10 seitlich), außenliegende Befestigungsstellen, für Standardinstallationen im Innenbereich

**rot, ohne Klemmen, zur Kennzeichnung von Stromkreisen der Sicherheitsbeleuchtung**



Die 2K-Typen der Roten Reihe sind mit selbstdichtenden, weichen Einführungsmembranen ausgestattet. Sie ermöglichen eine werkzeuglose Leitungseinführung. Das macht das Arbeiten schneller und komfortabler. Die VDE-zertifizierten Abzweigdosens sind in verschiedenen Größen und Farbvarianten erhältlich.

## Produkteigenschaften

### Elektrische Eigenschaften

|                                  |                     |
|----------------------------------|---------------------|
| Bemessungsisolationsspannung AC: | 400 V               |
| max. Leiterquerschnitt:          | 2,5 mm <sup>2</sup> |
| Schutzklasse:                    | II                  |
| Schutzart:                       | IP55                |
| Klemmenart:                      | ohne                |
| UL Type Rating:                  | k.A.                |

### Farben

|                  |     |
|------------------|-----|
| Farbe Unterteil: | rot |
| Farbe Oberteil:  | rot |

### Maße und Gewicht

|              |           |
|--------------|-----------|
| Breite:      | 89 mm     |
| Länge:       | 43 mm     |
| Höhe:        | 38 mm     |
| Innenlänge:  | 33 mm     |
| Innenbreite: | 79 mm     |
| Innenhöhe:   | 33 mm     |
| Gewicht:     | 0.0317 kg |

### Materialeigenschaften

|   |        |
|---|--------|
| UV-beständig:                           | nein   |
| halogenfrei:                            | ja     |
| Brennbarkeitsklasse nach UL94:          | HB     |
| Glühdrahtfestigkeit nach EN 60695-2-11: | 650 °C |

### Max. Anzahl Klemmen je Querschnitt gem. DIN VDE 0606-1

|  |   |
|--|---|
| max. Anzahl Klemmen bei 1,5 <sup>2</sup> : | 5 |
| max. Anzahl Klemmen bei 2,5 <sup>2</sup> : | 3 |

### Max. Anzahl Leiter je Querschnitt gem. DIN VDE 0606-1

|   |    |
|---|----|
| max. Anzahl Leiter bei 1,5 <sup>2</sup> : | 15 |
| max. Anzahl Leiter bei 2,5 <sup>2</sup> : | 9  |

### Mechanische Eigenschaften

|                                 |                                   |
|---------------------------------|-----------------------------------|
| für Dichtbereich min:           | 2 mm                              |
| für Dichtbereich max:           | 14 mm                             |
| Schlagfestigkeit:               | IK07                              |
| plombierbar:                    | nein                              |
| Befestigungsart (auf der Wand): | Wand-/Deckenmontage               |
| Befestigung:                    | außenliegende Befestigungsstellen |

### Umgebungsbedingungen

|                                       |              |
|---------------------------------------|--------------|
| max. relative Luftfeuchtigkeit 25 °C: | 95 %         |
| max. relative Luftfeuchtigkeit 40 °C: | 50 %         |
| Umgebungstemperatur min.:             | -25 °C       |
| Umgebungstemperatur max.:             | 40 °C        |
| Umgebungstemperatur 24h:              | 35 °C        |
| Installationsort:                     | Innenbereich |

### Vertriebsdaten

|                  |               |
|------------------|---------------|
| EAN:             | 4013902642557 |
| VME Code:        | C62           |
| ETIM Klasse:     | EC002600      |
| Zolltarifnummer: | 85389099      |

### Werkstoff

|                      |                             |
|----------------------|-----------------------------|
| Material Unterteil:  | Polypropylen                |
| Material Oberteil:   | Polypropylen                |
| Material Einführung: | Thermoplastisches Elastomer |
| Material Dichtung:   | Thermoplastisches Elastomer |

## Zertifikate

---

Prüfzeichen: VDE (DIN EN 60670-1/-22 (VDE  
0606-1/-22))

---

## Zubehör

[89600901 - KTB 1 - Befestigungsset](#)

## Einführungen / Vorprägungen

