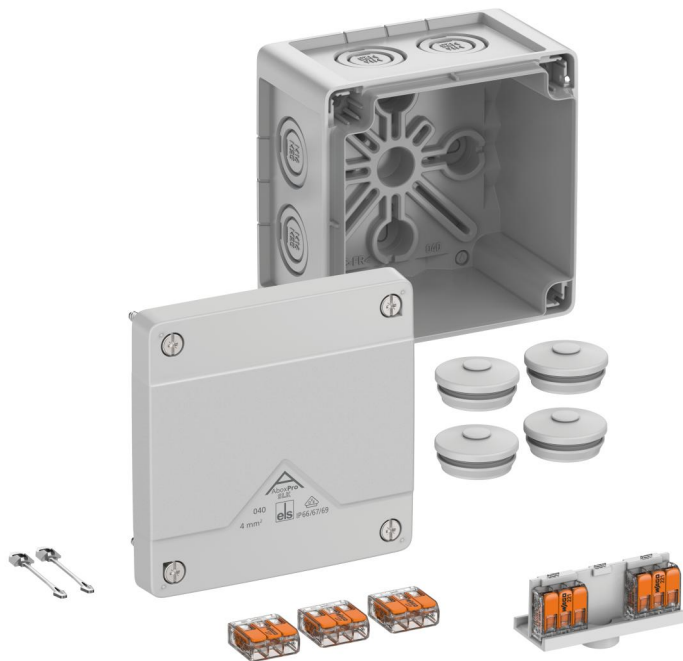


Abzweigkasten

## Abox Pro SLK-4<sup>2</sup>



### Abox Pro SLK-4<sup>2</sup>

#### Abzweigkasten

Artikelnummer: 40447001

Maße: 102 x 102 x 70 mm

Abzweigkasten, mit Schutzart IP66/IP67/IP69, Nennquerschnitt 4 mm<sup>2</sup>, Ui=450 V AC, zertifiziert durch VDE (DIN EN 60670-1/-22 (VDE 0606-1/-22)), DLG (Ammoniakbeständigkeit), DNV (Klasse: Schiffe & Offshore-Anlagen), Ausschlagmembranen, M16/M20/M25, (1 rückseitig, 7 seitlich), innenliegende Befestigungsstellen, mit schraubenlosen Klemmen für Installationen im industriellen Umfeld und ungeschütztem Außenbereich

**grau, In=32 A, mit 5 bodenfixierten, schraubenlosen 3-Leiter-Klemmen Wago 221-413 - 4 mm<sup>2</sup>, klemmbare Querschnitte pro Pol: 3 x 0,2 bis 4 mm<sup>2</sup> starr Cu und 3 x 0,14 bis 4 mm<sup>2</sup> flexibel Cu**

**Beigefügtes Zubehör:  
4 Doppelmembranstützen IP66 M25 Dichtbereich 9 - 17 mm, Deckelverliersicherung**



## Produkteigenschaften

### Elektrische Eigenschaften

Bemessungsisolationsspannung AC:	450 V
Bemessungsisolationsspannung DC:	450 V
min. Leiterquerschnitt:	0,2 mm <sup>2</sup>
max. Leiterquerschnitt:	4 mm <sup>2</sup>
Schutzklasse:	II
Schutzart:	IP66/IP67/IP69
Bemessungsstrom:	32 A
Klemmenart:	schraubenlos
Polzahl:	5

### Farben

Farbe Unterteil:	grau
Farbe Oberteil:	grau

### Maße und Gewicht

Breite:	102 mm
Länge:	102 mm
Höhe:	70 mm
Innenlänge:	88 mm
Innenbreite:	88 mm
Innenhöhe:	50 mm
Gewicht:	0.2333 kg

### Materialeigenschaften

UV-beständig:	ja
halogenfrei:	ja
Brennbarkeitsklasse nach UL94:	V0
Glühdrahtfestigkeit nach EN 60695-2-11:	960 °C

## Mechanische Eigenschaften

Schlagfestigkeit:	IK09
plombierbar:	ja
Drehmoment der Deckelschraube:	1.5 Nm
Befestigungsart (auf der Wand):	Wand-/Deckenmontage
Befestigung:	innenliegende Befestigungsstellen

## Umgebungsbedingungen

max. relative Luftfeuchtigkeit 25°C:	95 %
max. relative Luftfeuchtigkeit 40°C:	50 %
Umgebungstemperatur min.:	-35 °C
Umgebungstemperatur max.:	80 °C
Umgebungstemperatur 24h:	60 °C
Installationsort:	ungeschützter Außenbereich

## Vertriebsdaten

EAN:	4013902664542
VME Code:	C62
ETIM Klasse:	EC002600
Zolltarifnummer:	85369095

## Werkstoff

Material Unterteil:	Polycarbonat
Material Oberteil:	Polycarbonat
Material Dichtung:	Thermoplastisches Elastomer
Material Deckelschraube:	Edelstahl V2A

## Zertifikate

Prüfzeichen:	VDE (DIN EN 60670-1/-22 (VDE 0606-1/-22))
Prüfzeichen:	DLG (Ammoniakbeständigkeit)
Prüfzeichen:	DNV (Klasse: Schiffe & Offshore-Anlagen)

## Zubehör

[89600401 - Abox 060 KH 221 4<sup>2</sup> - Klemmenhalter](#)

[89600301 - Abox 025/040 KH 221 4<sup>2</sup> - Klemmenhalter](#)

[22741601 - KVR M16-MGM - Kabelverschraubung](#)

[22742101 - KVR M20-GDB/MGM - Kabelverschraubung](#)

[22742001 - KVR M20-MGM - Kabelverschraubung](#)

[22742501 - KVR M25-MGM - Kabelverschraubung](#)

[26041601 - DMS M16 - Doppelmembranstutzen](#)

[26042001 - DMS M20 - Doppelmembranstutzen](#)

[26042501 - DMS M25 - Doppelmembranstutzen](#)

[89600901 - KTB 1 - Befestigungsset](#)

## Einführungen / Vorprägungen

