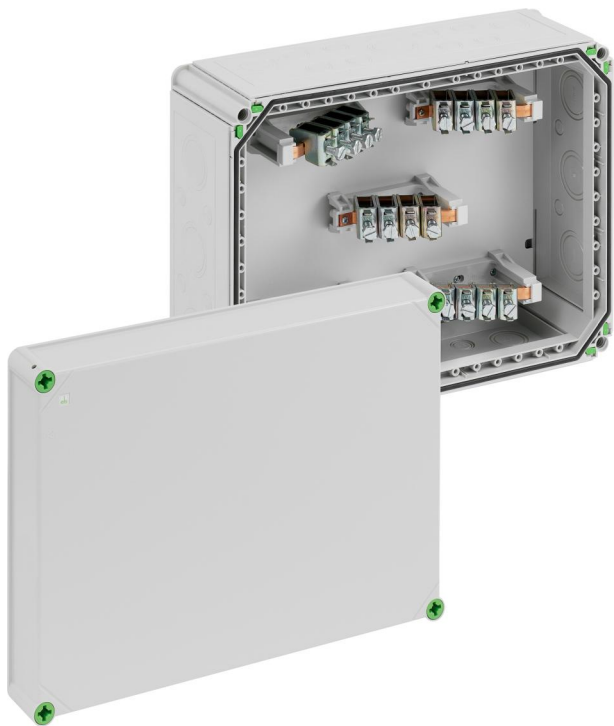


Abzweigkasten

Abox-i 700-70²/5



Abox-i 700-70²/5

Abzweigkasten

Artikelnummer: 49047101
Maße: 440 x 320 x 179 mm

Abzweigkasten, mit Schutzart IP65,
Nennquerschnitt 70 mm², Ui=690 V AC,
Ausschlagmembranen,
M16/M20/M25/M32/M40/M50, (24 seitlich),
innenliegende Befestigungsstellen, für
Installationen im industriellen Umfeld und
geschütztem Außenbereich

grau, mit Schraubklemme 5-polig - 70² (16-70²)



Produkteigenschaften

Elektrische Eigenschaften

| | |
|----------------------------------|--------------------|
| Bemessungsisolationsspannung AC: | 690 V |
| max. Leiterquerschnitt: | 70 mm ² |
| Schutzklasse: | II |
| Schutzart: | IP65 |
| Polzahl: | 5 |
| UL Type Rating: | k.A. |

Farben

| | |
|------------------|------|
| Farbe Unterteil: | grau |
| Farbe Oberteil: | grau |

Maße und Gewicht

| | |
|----------|----------|
| Breite: | 440 mm |
| Länge: | 320 mm |
| Höhe: | 179 mm |
| Gewicht: | 5.591 kg |

Materialeigenschaften

| | |
|---|--------|
| UV-beständig: | ja |
| halogenfrei: | ja |
| Glühdrahtfestigkeit nach EN 60695-2-11: | 960 °C |

Mechanische Eigenschaften

| | |
|--------------------------------|-----------------------------------|
| Befestigungsart: | Wand-/Deckenmontage |
| Schlagfestigkeit: | IK08 |
| plombierbar: | ja |
| Drehmoment der Deckelschraube: | 1.7 Nm |
| Befestigung: | innenliegende Befestigungsstellen |

Umgebungsbedingungen

| | |
|--------------------------------------|--------------------------|
| max. relative Luftfeuchtigkeit 25°C: | 95 % |
| max. relative Luftfeuchtigkeit 40°C: | 50 % |
| Umgebungstemperatur min.: | -35 °C |
| Umgebungstemperatur max.: | 80 °C |
| Umgebungstemperatur 24h: | 60 °C |
| Installationsort: | geschützter Außenbereich |

Vertriebsdaten

| | |
|------------------|---------------|
| EAN: | 4013902641949 |
| VME Code: | CT |
| ETIM Klasse: | EC002600 |
| Zolltarifnummer: | 85369095 |

Werkstoff

| | |
|--------------------------|----------------------------------|
| Material Unterteil: | Polycarbonat |
| Material Oberteil: | Polycarbonat, glasfaserverstärkt |
| Material Dichtung: | Polyurethan |
| Material Deckelschraube: | Polyamid, glasfaserverstärkt |

Zubehör

[84007001 - Abox 700 KLS-70² - Klemmstein](#)

[07303201 - GKE 32 - Kabeleinführung](#)

[07304301 - GKE 43 - Kabeleinführung](#)

[22742001 - KVR M20-MGM - Kabelverschraubung](#)

[22742101 - KVR M20-GDB/MGM - Kabelverschraubung](#)

[22742501 - KVR M25-MGM - Kabelverschraubung](#)

[22743201 - KVR M32-MGM - Kabelverschraubung](#)

[22744001 - KVR M40-MGM - Kabelverschraubung](#)

[22745001 - KVR M50-MGM - Kabelverschraubung](#)

[26012001 - DMS M20/w - Doppelmembranstutzen](#)

[26012501 - DMS M25/w - Doppelmembranstutzen](#)

[26042001 - DMS M20 - Doppelmembranstutzen](#)

[26042501 - DMS M25 - Doppelmembranstutzen](#)

[26043201 - DMS M32 - Doppelmembranstutzen](#)

[26044001 - DMS M40 - Doppelmembranstutzen](#)

[26202001 - BST M20/sw - Belüftungsstutzen](#)

[26242001 - BST M20 - Belüftungsstutzen](#)

[79503001 - NS35-216/3 - Normschiene](#)

Einführungen / Vorprägungen

