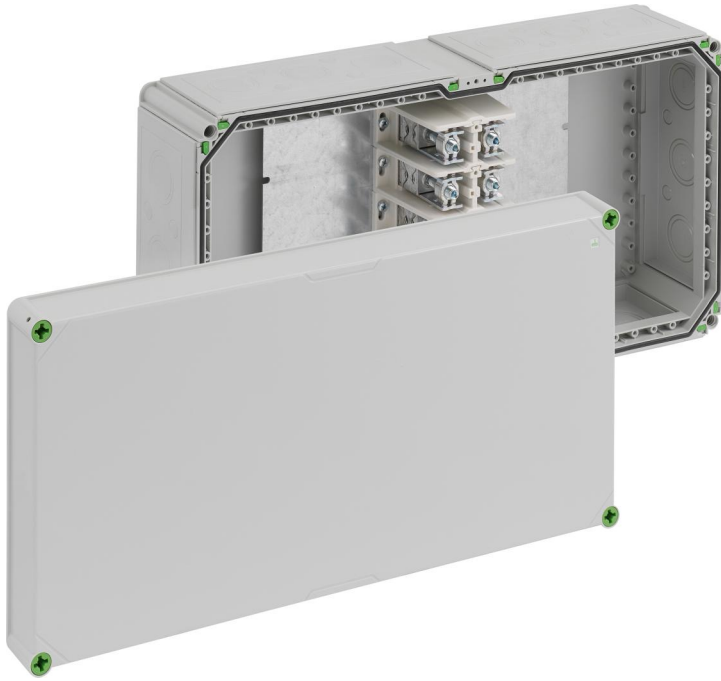


Abzweigkasten

## Abox-i 2400 240<sup>2</sup>/5



### Abox-i 2400 240<sup>2</sup>/5

#### Abzweigkasten

Artikelnummer: 49049101  
Maße: 640 x 320 x 179 mm

Abzweigkasten, mit Schutzart IP65, Nennquerschnitt 240 mm<sup>2</sup>, U<sub>i</sub>=690 V AC, Ausschlagmembranen, M16/M40/M50, (30 seitlich), innenliegende Befestigungsstellen, für Installationen im industriellen Umfeld und geschütztem Außenbereich

**grau, mit Spezial-Schraubklemme für Leitereinführung von oben, 5-polig - 240<sup>2</sup> (25 bis 240 mm<sup>2</sup>, CU/AL)**



Robustheit, Sicherheit und Flexibilität zeichnen die Abox aus. Die Abzweigkästen sind besonders geeignet für maximalen Schutz beim Anschluss von großen Querschnitten insbesondere in Anwendungen für Gebäude, Gebäudeteile oder Maschinen. Die hochwertigen und robusten Materialeigenschaften werden durch die Schutzart IP65, die Schlagfestigkeit IK08, eine optimale Leitungseinführung und geeignete Klemmen ergänzt, wodurch eine einfache und komfortable Installation sichergestellt wird.

## Produkteigenschaften

### Elektrische Eigenschaften

Bemessungsisolationsspannung AC:	690 V
max. Leiterquerschnitt:	240 mm <sup>2</sup>
Schutzklasse:	II
Schutzart:	IP65
Polzahl:	5
UL Type Rating:	k.A.

### Farben

Farbe Unterteil:	grau
Farbe Oberteil:	grau

### Maße und Gewicht

Breite:	640 mm
Länge:	320 mm
Höhe:	179 mm
Gewicht:	10.46 kg

### Materialeigenschaften

UV-beständig:	ja
halogenfrei:	ja
Glühdrahtfestigkeit nach EN 60695-2-11:	960 °C

### Mechanische Eigenschaften

Befestigungsart:	Wand-/Deckenmontage
Schlagfestigkeit:	IK08
plombierbar:	ja
Drehmoment der Deckelschraube:	1.7 Nm
Befestigung:	innenliegende Befestigungsstellen

## Umgebungsbedingungen

max. relative Luftfeuchtigkeit 25°C:	95 %
max. relative Luftfeuchtigkeit 40°C:	50 %
Umgebungstemperatur min.:	-35 °C
Umgebungstemperatur max.:	80 °C
Umgebungstemperatur 24h:	60 °C
Installationsort:	geschützter Außenbereich

## Vertriebsdaten

EAN:	4013902642007
VME Code:	CT
ETIM Klasse:	EC002600
Zolltarifnummer:	85369095

## Werkstoff

Material Unterteil:	Polycarbonat
Material Oberteil:	Polycarbonat, glasfaserverstärkt
Material Dichtung:	Polyurethan
Material Deckelschraube:	Polyamid, glasfaserverstärkt

## Zubehör

[07614001 - AKL 140 - Anschlussklemme](#)

[07303201 - GKE 32 - Kabeleinführung](#)

[01040101 - GTI 1-g - Leergehäuse](#)

[07220001 - GFL 20 - Flansch](#)

[07300301 - GZE 3 - Zugentlastung](#)

[07280301 - GFG 3 - Flanschsteg](#)

[07030001 - GAB-ES - Außenbefestigungslasche](#)

[22742501 - KVR M25-MGM - Kabelverschraubung](#)

[22743201 - KVR M32-MGM - Kabelverschraubung](#)

[22744001 - KVR M40-MGM - Kabelverschraubung](#)

[22745001 - KVR M50-MGM - Kabelverschraubung](#)

## Einführungen / Vorprägungen

