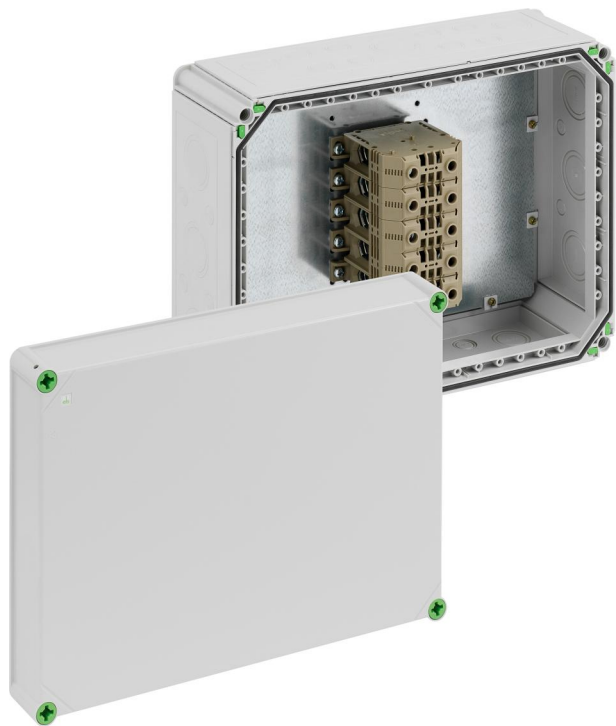


Abzweigkasten

## Abox-i 1500 DK-150<sup>2</sup>/5



### Abox-i 1500 DK-150<sup>2</sup>/5

**Abzweigkasten**

Artikelnummer: 49058601  
Maße: 440 x 320 x 179 mm

Abzweigkasten, mit Schutzart IP65,  
Nennquerschnitt 150 mm<sup>2</sup>, Ui=690 V AC,  
Ausschlagmembranen,  
M16/M20/M25/M32/M40/M50, (24 seitlich),  
innenliegende Befestigungsstellen, für  
Installationen im industriellen Umfeld und  
geschütztem Außenbereich

**grau, mit Reihenklemme 5-polig - 150<sup>2</sup> (50 bis  
150 mm<sup>2</sup>)**



Robustheit, Sicherheit und Flexibilität zeichnen die Abox aus. Die Abzweigkästen sind besonders geeignet für maximalen Schutz beim Anschluss von großen Querschnitten insbesondere in Anwendungen für Gebäude, Gebäudeteile oder Maschinen. Die hochwertigen und robusten Materialeigenschaften werden durch die Schutzart IP65, die Schlagfestigkeit IK08, eine optimale Leitungseinführung und geeignete Klemmen ergänzt, wodurch eine einfache und komfortable Installation sichergestellt wird.

## Produkteigenschaften

### Elektrische Eigenschaften

Bemessungsisolationsspannung AC:	690 V
max. Leiterquerschnitt:	150 mm <sup>2</sup>
Schutzklasse:	II
Schutzart:	IP65
Polzahl:	5
UL Type Rating:	k.A.

### Farben

Farbe Unterteil:	grau
Farbe Oberteil:	grau

### Maße und Gewicht

Breite:	440 mm
Länge:	320 mm
Höhe:	179 mm
Gewicht:	5.8 kg

### Materialeigenschaften

UV-beständig:	ja
halogenfrei:	ja
Glühdrahtfestigkeit nach EN 60695-2-11:	960 °C

### Mechanische Eigenschaften

Befestigungsart:	Wand-/Deckenmontage
Schlagfestigkeit:	IK08
plombierbar:	ja
Drehmoment der Deckelschraube:	1.7 Nm
Befestigung:	innenliegende Befestigungsstellen

## Umgebungsbedingungen

max. relative Luftfeuchtigkeit 25°C:	95 %
max. relative Luftfeuchtigkeit 40°C:	50 %
Umgebungstemperatur min.:	-35 °C
Umgebungstemperatur max.:	80 °C
Umgebungstemperatur 24h:	60 °C
Installationsort:	geschützter Außenbereich

## Vertriebsdaten

EAN:	4013902641987
VME Code:	CT
ETIM Klasse:	EC002600
Zolltarifnummer:	85369095

## Werkstoff

Material Unterteil:	Polycarbonat
Material Oberteil:	Polycarbonat, glasfaserverstärkt
Material Dichtung:	Polyurethan
Material Deckelschraube:	Polyamid, glasfaserverstärkt

## Zubehör

[67065001 - URS RK1-150mm<sup>2</sup> - Anschlussklemme](#)

[07303201 - GKE 32 - Kabeleinführung](#)

[07304301 - GKE 43 - Kabeleinführung](#)

[01040101 - GTi 1-g - Leergehäuse](#)

[07220001 - GFL 20 - Flansch](#)

[07300301 - GZE 3 - Zugentlastung](#)

[07280301 - GFG 3 - Flanschsteg](#)

[07030001 - GAB-ES - Außenbefestigungslasche](#)

[26202001 - BST M20/sw - Belüftungsstutzen](#)

[26242001 - BST M20 - Belüftungsstutzen](#)

## Einführungen / Vorprägungen

