

Einbauplatte Tür

GEOS-S EPT 5040

GEOS-S EPT 5040

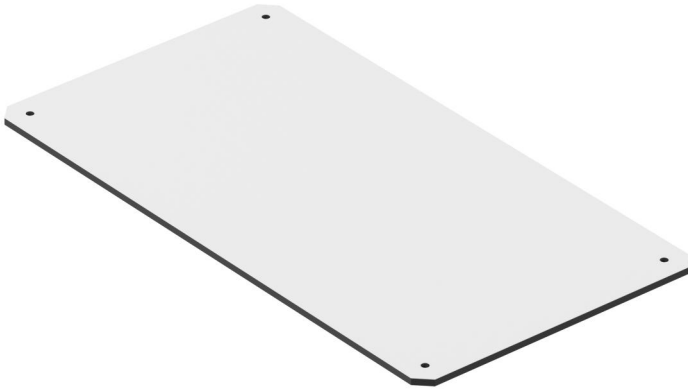
Einbauplatte Tür

Artikelnummer: 72202701

Maße: 175 x 325 x 4 mm

Einbauplatte aus Isolierstoff für die Tür von GEOS-Schaltschränken, inkl. Befestigungsschrauben, zur individuellen Verwendung, z.B. zum Einbau von Anzeigeelementen und Displays, Materialstärke: 4 mm

für GEOS-S 5040-22



Produkteigenschaften

Farben

Farbe Zubehör:	lichtgrau
----------------	-----------

Maße und Gewicht

Breite:	175 mm
---------	--------

Länge:	325 mm
--------	--------

Höhe:	4 mm
-------	------

Gewicht:	0.358 kg
----------	----------

Mechanische Eigenschaften

Art des Zubehörs:	sonstige
-------------------	----------

Vertriebsdaten

EAN:	4013902644797
------	---------------

VME Code:	C62
-----------	-----

ETIM Klasse:	EC002498
--------------	----------

Zolltarifnummer:	39219041
------------------	----------

Werkstoff

Material Zubehör:	Isolierstoff
-------------------	--------------
