

Abzweigkasten

Abox 025/2-L/w

Abox 025/2-L/w

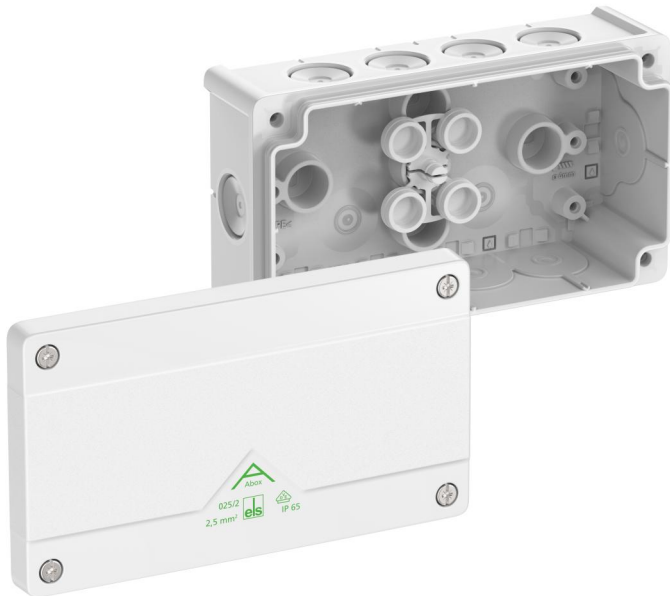
Abzweigkasten

Artikelnummer: 80210201

Maße: 152 x 87 x 52 mm

Abzweigkasten, mit Schutzart IP66, Nennquerschnitt 2,5 mm², zertifiziert durch VDE (DIN EN 60670-1/-22 (VDE 0606-1/-22)), DLG (Ammoniakbeständigkeit), selbstdichtende, weiche Einführungsmembranen, M20, Dichtbereich 4 - 16 mm, (2 rückseitig, 10 seitlich), innenliegende Befestigungsstellen, für Standardinstallationen im Innenbereich und geschütztem Außenbereich

weiß, Ui=1000 V AC, ohne Klemmen



Produkteigenschaften

Elektrische Eigenschaften

| | |
|----------------------------------|---------------------|
| Bemessungsisolationsspannung AC: | 1000 V |
| Bemessungsisolationsspannung DC: | 1000 V |
| max. Leiterquerschnitt: | 2,5 mm ² |
| Schutzklasse: | II |
| Schutzart: | IP66 |
| Klemmenart: | ohne |

Farben

| | |
|------------------|------|
| Farbe Unterteil: | weiß |
| Farbe Oberteil: | weiß |

Maße und Gewicht

| | |
|--------------|---------|
| Breite: | 152 mm |
| Länge: | 87 mm |
| Höhe: | 52 mm |
| Innenlänge: | 75 mm |
| Innenbreite: | 140 mm |
| Innenhöhe: | 36 mm |
| Gewicht: | 0.16 kg |

Materialeigenschaften

| | |
|---|--------|
| UV-beständig: | ja |
| halogenfrei: | ja |
| Brennbarkeitsklasse nach UL94: | HB |
| Glühdrahtfestigkeit nach EN 60695-2-11: | 750 °C |

Max. Anzahl Klemmen je Querschnitt gem. DIN VDE 0606-1

| | |
|--|----|
| max. Anzahl Klemmen bei 1,5 ² : | 10 |
| max. Anzahl Klemmen bei 2,5 ² : | 8 |

Max. Anzahl Leiter je Querschnitt gem. DIN VDE 0606-1

| | |
|---|----|
| max. Anzahl Leiter bei 1,5 ² : | 30 |
| max. Anzahl Leiter bei 2,5 ² : | 24 |

Mechanische Eigenschaften

| | |
|---------------------------------|-----------------------------------|
| für Dichtbereich min: | 4 mm |
| für Dichtbereich max: | 16 mm |
| Schlagfestigkeit: | IK07 |
| plombierbar: | ja |
| Drehmoment der Deckelschraube: | 1.2 Nm |
| Befestigungsart (auf der Wand): | Wand-/Deckenmontage |
| Befestigung: | innenliegende Befestigungsstellen |

Umgebungsbedingungen

| | |
|--------------------------------------|--------------------------|
| max. relative Luftfeuchtigkeit 25°C: | 95 % |
| max. relative Luftfeuchtigkeit 40°C: | 50 % |
| Umgebungstemperatur min.: | -25 °C |
| Umgebungstemperatur max.: | 55 °C |
| Umgebungstemperatur 24h: | 35 °C |
| Installationsort: | geschützter Außenbereich |

Vertriebsdaten

| | |
|------------------|---------------|
| EAN: | 4013902663002 |
| VME Code: | C62 |
| ETIM Klasse: | EC002600 |
| Zolltarifnummer: | 85389099 |

Werkstoff

| | |
|--------------------------|-----------------------------|
| Material Unterteil: | Polypropylen |
| Material Oberteil: | Polypropylen |
| Material Einführung: | Thermoplastisches Elastomer |
| Material Dichtung: | Thermoplastisches Elastomer |
| Material Deckelschraube: | Edelstahl V2A |

Zertifikate

| | |
|--------------|---|
| Prüfzeichen: | VDE (DIN EN 60670-1/-22 (VDE 0606-1/-22)) |
| Prüfzeichen: | DLG (Ammoniakbeständigkeit) |

Zubehör

[26012001 - DMS M20/w - Doppelmembranstutzen](#)

[89500101 - Abox PST 025-100 - Plombierset](#)

[89500201 - Abox TW 025/2 - Trennwand](#)

[89520301 - Abox 025/2 TS15 - Normschiene](#)

[89600201 - Abox 025/040 KH 2273 2,5² - Klemmenhalter](#)

[89600301 - Abox 025/040 KH 221 4² - Klemmenhalter](#)

[89640401 - Abox 025/040 KLS-2,5²/4² - Klemmstein](#)

[89601001 - MABF 65-1 - Mast-/Rohrbefestigungsset](#)

[89602001 - MABF 100-1 - Mast-/Rohrbefestigungsset](#)

[89600901 - KTB 1 - Befestigungsset](#)

Einführungen / Vorprägungen

