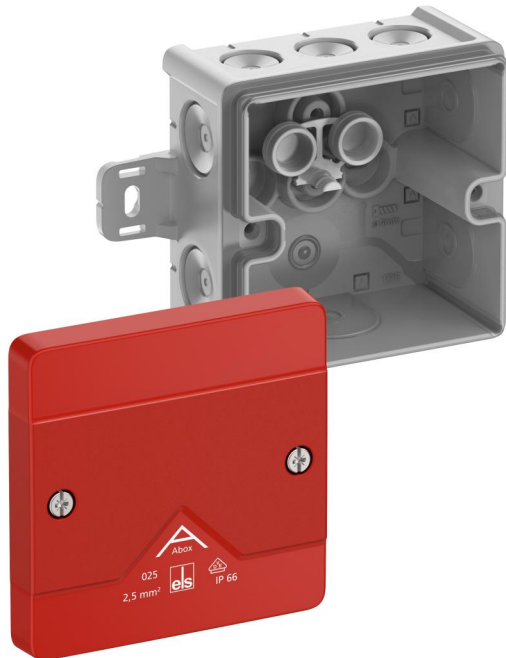


Abzweigkasten

Abox 025 AB-L/SB



Abox 025 AB-L/SB

Abzweigkasten

Artikelnummer: 80270101

Maße: 87 x 87 x 52 mm

Abzweigkasten, mit Schutzart IP66, Nennquerschnitt 2,5 mm², zertifiziert durch VDE (DIN EN 60670-1/-22 (VDE 0606-1/-22)), DLG (Ammoniakbeständigkeit), selbstdichtende, weiche Einführungsmembranen, M16/M20, Dichtbereich 4 - 16 mm, (1 rückseitig, 8 seitlich), außenliegende Befestigungsstellen, für Standardinstallationen im Innenbereich und geschütztem Außenbereich

grau, Ui=1000 V AC, mit rotem Deckel, ohne Klemmen, zur Kennzeichnung von Stromkreisen der Sicherheitsbeleuchtung



Produkteigenschaften

Elektrische Eigenschaften

Bemessungsisolationsspannung AC:	1000 V
Bemessungsisolationsspannung DC:	1000 V
max. Leiterquerschnitt:	2,5 mm ²
Schutzklasse:	II
Schutzart:	IP66
Klemmenart:	ohne

Farben

Farbe Unterteil:	grau
Farbe Oberteil:	rot

Maße und Gewicht

Breite:	87 mm
Länge:	87 mm
Höhe:	52 mm
Innenlänge:	75 mm
Innenbreite:	75 mm
Innenhöhe:	37 mm
Gewicht:	0.099 kg

Materialeigenschaften

UV-beständig:	ja
halogenfrei:	ja
Brennbarkeitsklasse nach UL94:	HB
Glühdrahtfestigkeit nach EN 60695-2-11:	750 °C

Mechanische Eigenschaften

für Dichtbereich min:	4 mm
für Dichtbereich max:	16 mm
Schlagfestigkeit:	IK07

Mechanische Eigenschaften

plombierbar:	ja
Drehmoment der Deckelschraube:	1.2 Nm
Befestigungsart (auf der Wand):	Wand-/Deckenmontage
Befestigung:	außenliegende Befestigungsstellen

Umgebungsbedingungen

max. relative Luftfeuchtigkeit 25°C:	95 %
max. relative Luftfeuchtigkeit 40°C:	50 %
Umgebungstemperatur min.:	-25 °C
Umgebungstemperatur max.:	55 °C
Umgebungstemperatur 24h:	35 °C
Installationsort:	geschützter Außenbereich

Vertriebsdaten

EAN:	4013902661800
VME Code:	C62
ETIM Klasse:	EC002600
Zolltarifnummer:	85389099

Werkstoff

Material Unterteil:	Polypropylen
Material Oberteil:	Polypropylen
Material Einführung:	Thermoplastisches Elastomer
Material Dichtung:	Thermoplastisches Elastomer
Material Deckelschraube:	Edelstahl V2A

Zertifikate

Prüfzeichen:	VDE (DIN EN 60670-1/-22 (VDE 0606-1/-22))
Prüfzeichen:	DLG (Ammoniakbeständigkeit)

Zubehör

[22741601 - KVR M16-MGM - Kabelverschraubung](#)

[22742001 - KVR M20-MGM - Kabelverschraubung](#)

[22742101 - KVR M20-GDB/MGM - Kabelverschraubung](#)

[26041601 - DMS M16 - Doppelmembranstutzen](#)

[26042001 - DMS M20 - Doppelmembranstutzen](#)

[89500101 - Abox PST 025-100 - Plombierset](#)

[89520201 - Abox 025 TS15 - Normschiene](#)

[89600201 - Abox 025/040 KH 2273 2,5² - Klemmenhalter](#)

[89600301 - Abox 025/040 KH 221 4² - Klemmenhalter](#)

[89640401 - Abox 025/040 KLS-2,5²/4² - Klemmstein](#)

[89601001 - MABF 65-1 - Mast-/Rohrbefestigungsset](#)

[89600901 - KTB 1 - Befestigungsset](#)

Einführungen / Vorprägungen

