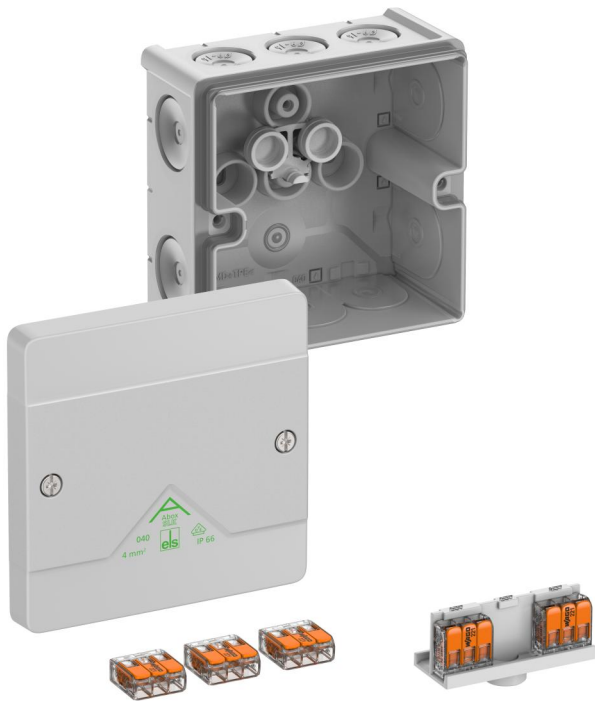


Abzweigkasten

Abox SLK-4²



Abox SLK-4²

Abzweigkasten

Artikelnummer: 80447001

Maße: 102 x 102 x 57 mm

Abzweigkasten, mit Schutzart IP66, Nennquerschnitt 4 mm², Ui=450 V AC, zertifiziert durch VDE (DIN EN 60670-1/-22 (VDE 0606-1/-22)), DLG (Ammoniakbeständigkeit), selbstdichtende, weiche Einführungsmembranen, M20/M25, Dichtbereich 4 - 21 mm, (1 rückseitig, 10 seitlich), innenliegende Befestigungsstellen, mit schraubenlosen Klemmen, für Standardinstallationen im Innenbereich und geschütztem Außenbereich

grau, In=32 A, mit 5 bodenfixierten, schraubenlosen 3-Leiter-Klemmen Wago 221-413 - 4 mm², klemmbare Querschnitte pro Pol: 3 x 0,2 bis 4 mm² starr Cu und 3 x 0,14 bis 4 mm² flexibel Cu



Produkteigenschaften

Elektrische Eigenschaften

Bemessungsisolationsspannung AC:	450 V
Bemessungsisolationsspannung DC:	450 V
min. Leiterquerschnitt:	0,2 mm ²
max. Leiterquerschnitt:	4 mm ²
Schutzklasse:	II
Schutzart:	IP66
Bemessungsstrom:	32 A
Klemmenart:	schraubenlos
Polzahl:	5

Farben

Farbe Unterteil:	grau
Farbe Oberteil:	grau

Maße und Gewicht

Breite:	102 mm
Länge:	102 mm
Höhe:	57 mm
Innenlänge:	90 mm
Innenbreite:	90 mm
Innenhöhe:	49 mm
Gewicht:	0.15 kg

Materialeigenschaften

UV-beständig:	nein
halogenfrei:	ja
Brennbarkeitsklasse nach UL94:	HB
Glühdrahtfestigkeit nach EN 60695-2-11:	750 °C

Mechanische Eigenschaften

für Dichtbereich min:	4 mm
für Dichtbereich max:	21 mm
Schlagfestigkeit:	IK07
plombierbar:	ja
Drehmoment der Deckelschraube:	1.2 Nm
Befestigungsart (auf der Wand):	Wand-/Deckenmontage
Befestigung:	innenliegende Befestigungsstellen

Umgebungsbedingungen

max. relative Luftfeuchtigkeit 25°C:	95 %
max. relative Luftfeuchtigkeit 40°C:	50 %
Umgebungstemperatur min.:	-25 °C
Umgebungstemperatur max.:	55 °C
Umgebungstemperatur 24h:	35 °C
Installationsort:	geschützter Außenbereich

Vertriebsdaten

EAN:	4013902661268
VME Code:	C62
ETIM Klasse:	EC002600
Zolltarifnummer:	85369095

Werkstoff

Material Unterteil:	Polypropylen
Material Oberteil:	Polypropylen
Material Einführung:	Thermoplastisches Elastomer
Material Dichtung:	Thermoplastisches Elastomer
Material Deckelschraube:	Edelstahl V2A

Zertifikate

Prüfzeichen: VDE (DIN EN 60670-1/-22 (VDE 0606-1/-22))

Prüfzeichen: DLG (Ammoniakbeständigkeit)

Zubehör

[89600301 - Abox 025/040 KH 221 4² - Klemmenhalter](#)

[89500101 - Abox PST 025-100 - Plombierset](#)

[22741601 - KVR M16-MGM - Kabelverschraubung](#)

[22742101 - KVR M20-GDB/MGM - Kabelverschraubung](#)

[22742001 - KVR M20-MGM - Kabelverschraubung](#)

[22742501 - KVR M25-MGM - Kabelverschraubung](#)

[26041601 - DMS M16 - Doppelmembranstutzen](#)

[26042001 - DMS M20 - Doppelmembranstutzen](#)

[26042501 - DMS M25 - Doppelmembranstutzen](#)

[89601001 - MABF 65-1 - Mast-/Rohrbefestigungsset](#)

[89600901 - KTB 1 - Befestigungsset](#)

Einführungen / Vorprägungen

