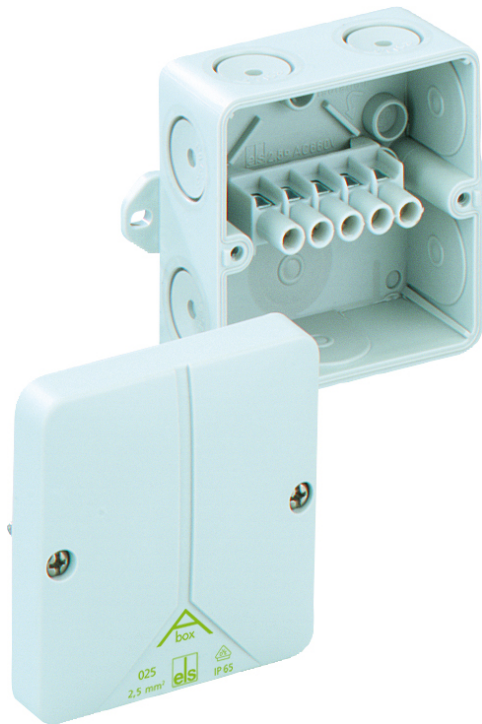


Abzweigkasten

## Abox 040 AB-4<sup>2</sup>

Das Produkt ist im Auslauf. Zum Nachfolgeprodukt:  
<https://www.spelsberg.de/p/80442101>



### Abox 040 AB-4<sup>2</sup>

Abzweigkasten

INDIVIDUALISIERBAR

Artikelnummer: 80540701

Maße: 93 x 93 x 55 mm

Abzweigkasten, mit Schutzart IP65, Nennquerschnitt 4 mm<sup>2</sup>, Ui=690 V AC, zertifiziert durch VDE (DIN EN 60670-1/-22 (VDE 0606-1/-22)), selbstdichtende, weiche Einführungsmembranen, M20, Dichtbereich 2 - 16 mm, (1 rückseitig, 7 seitlich), außenliegende Befestigungsstellen, für Standardinstallationen im Innenbereich

**grau, mit Schraubklemme, 5-polig - 2,5/4 mm<sup>2</sup> (4 x 1,5<sup>2</sup> / 4 x 2,5<sup>2</sup> / 4 x 4<sup>2</sup>)**



Zum Industrieprodukt:  
<https://www.spelsberg.de/p/49440401>

## Produkteigenschaften

### Elektrische Eigenschaften

Bemessungsisolationsspannung AC:	690 V
max. Leiterquerschnitt:	4 mm <sup>2</sup>
Schutzklasse:	II
Schutzart:	IP65
UL Type Rating:	k.A.

### Farben

Farbe Unterteil:	grau
Farbe Oberteil:	grau

### Maße und Gewicht

Breite:	93 mm
Länge:	93 mm
Höhe:	55 mm
Gewicht:	0.1243 kg

### Materialeigenschaften

UV-beständig:	nein
halogenfrei:	ja
Brennbarkeitsklasse nach UL94:	HB
Glühdrahtfestigkeit nach EN 60695-2-11:	650 °C

### Mechanische Eigenschaften

für Dichtbereich min:	2 mm
für Dichtbereich max:	16 mm
Befestigungsart:	Wand-/Deckenmontage
Schlagfestigkeit:	IK07
plombierbar:	ja
Drehmoment der Deckelschraube:	1 Nm
Befestigung:	außenliegende Befestigungsstellen

## Umgebungsbedingungen

max. relative Luftfeuchtigkeit 25°C:	95 %
max. relative Luftfeuchtigkeit 40°C:	50 %
Umgebungstemperatur min.:	-25 °C
Umgebungstemperatur max.:	40 °C
Umgebungstemperatur 24h:	35 °C
Installationsort:	Innenbereich

## Vertriebsdaten

EAN:	4013902954926
VME Code:	C62
ETIM Klasse:	EC002600
Zolltarifnummer:	85369095

## Werkstoff

Material Unterteil:	Polystyrol
Material Oberteil:	Polystyrol
Material Deckelschraube:	Edelstahl V2A

## Zertifikate

Prüfzeichen:	VDE (DIN EN 60670-1/-22 (VDE 0606-1/-22))
--------------	-------------------------------------------

## Zubehör

[19202001 - KS M20 - Kombiset](#)

[20342001 - WST M20 - Würgestopfen](#)

[21342001 - WNI M20 - Würgenippel](#)

[21642001 - SNI M20 - Stufennippel](#)

[22742001 - KVR M20-MGM - Kabelverschraubung](#)

[22742101 - KVR M20-GDB/MGM - Kabelverschraubung](#)

[23042001 - AST M20 - Anbaustutzen](#)

[23142001 - VST M20 - Verschlussstopfen](#)

[26012001 - DMS M20/w - Doppelmembranstutzen](#)

[26042001 - DMS M20 - Doppelmembranstutzen](#)

[26202001 - BST M20/sw - Belüftungsstutzen](#)

[26242001 - BST M20 - Belüftungsstutzen](#)

[28842001 - RST M20 - Rohrstutzen](#)

[84000401 - Abox 025/040 KLS-2,5<sup>2</sup>/4<sup>2</sup> - Klemmstein](#)

## Einführungen / Vorprägungen

