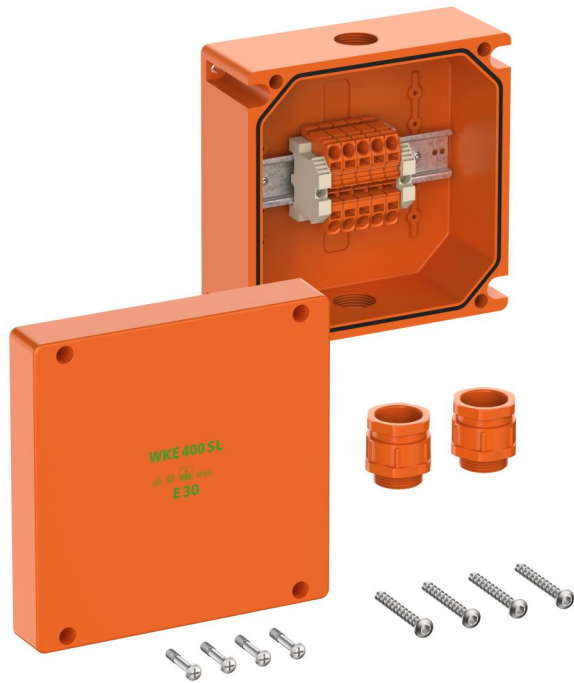


Abzweigkasten

## WKE 402 SL



### WKE 402 SL

#### Abzweigkasten

Artikelnummer: 86248201  
Maße: 200 x 200 x 110 mm

Abzweigkasten, mit Schutzart IP66,  $U_i=450$  V AC, zertifiziert durch VDE (DIN EN 60670-1/-22 (VDE 0606-1/-22)), Innengewinde, M32, (2 seitlich), außenliegende Befestigungsstellen, mit elektrischem Funktionserhalt E30 nach DIN 4102 Teil 12, mit schraubenlosen Reihenklemmen Wago TopJobS, Gehäuse aus halogenfreiem Spezialduroplast

**orange, Verbindungskasten 5-polig,  
Klemmvermögen pro Pol 2 x 0,5 - 16 mm<sup>2</sup>**

**Beigefügtes Zubehör:  
2 Kabelverschraubungen M32, Dichtbereich  
17 - 26 mm, Dübelset  $\varnothing$  6 mm**



## Produkteigenschaften

### Elektrische Eigenschaften

Bemessungsisolationsspannung AC:	450 V
Bemessungsisolationsspannung DC:	450 V
min. Leiterquerschnitt (Leitung verlängern):	0,5 mm <sup>2</sup>
max. Leiterquerschnitt (Leitung verlängern):	16 mm <sup>2</sup>
Schutzklasse:	II
Schutzart:	IP66
Klasse Funktionserhalt:	E30
Anzahl Pole (Durchgang):	5
UL Type Rating:	k.A.

### Farben

Farbe Unterteil:	orange
Farbe Oberteil:	orange

### Zusatzfeatures

Anwendungsbereich:	Verbinden und Abzweigen
--------------------	-------------------------

### Maße und Gewicht

Breite:	200 mm
Länge:	200 mm
Höhe:	110 mm
Gewicht:	3.9 kg

### Materialeigenschaften

UV-beständig:	ja
halogenfrei:	ja
Brennbarkeitsklasse nach UL94:	V0
Glühdrahtfestigkeit nach EN 60695-2-11:	960 °C

## Mechanische Eigenschaften

Schlagfestigkeit:	IK08
plombierbar:	nein
Drehmoment der Deckelschraube:	2.5 Nm
Befestigungsart (auf der Wand):	Wand-/Deckenmontage
Befestigung:	außenliegende Befestigungsstellen

## Umgebungsbedingungen

max. relative Luftfeuchtigkeit 25°C:	95 %
max. relative Luftfeuchtigkeit 40°C:	50 %
Umgebungstemperatur min.:	-25 °C
Umgebungstemperatur max.:	40 °C
Umgebungstemperatur 24h:	35 °C
Installationsort:	geschützter Außenbereich

## Vertriebsdaten

EAN:	4013902668700
VME Code:	CT
ETIM Klasse:	EC002600
Zolltarifnummer:	85369095

## Werkstoff

Material Unterteil:	Duroplast
Material Oberteil:	Duroplast
Material Dichtung:	Polyurethan
Material Deckelschraube:	Edelstahl V2A

## Zertifikate

Prüfzeichen:	VDE (DIN EN 60670-1/-22 (VDE 0606-1/-22))
--------------	---

## Zubehör

[86040001 - WKE 200 ABL - Außenbefestigungsset](#)

**Einführungen / Vorprägungen**

