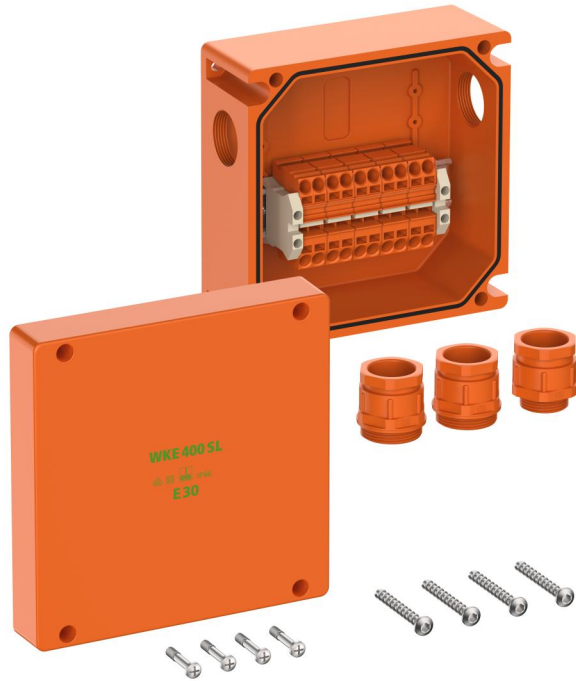


Abzweigkasten

WKE 403 SL



WKE 403 SL

Abzweigkasten

Artikelnummer: 86248301
Maße: 200 x 200 x 110 mm

Abzweigkasten, mit Schutzart IP66, $U_i=450$ V AC, zertifiziert durch VDE (DIN EN 60670-1/-22 (VDE 0606-1/-22)), Innengewinde, M32/M40, (3 seitlich), außenliegende Befestigungsstellen, mit elektrischem Funktionserhalt E30 nach DIN 4102 Teil 12, mit schraubenlosen Reihenklammern Wago TopJobS, Gehäuse aus halogenfreiem Spezialduroplast

orange, Abzweigkasten 5-polig, Klemmvermögen pro Pol 4 x 0,5 - 16 mm²

Beigefügtes Zubehör:
2 Kabelverschraubungen M40, Dichtbereich 17 - 27 mm, 1 Kabelverschraubung M32, Dichtbereich 17 - 26 mm, Dübelset \varnothing 6 mm



Produkteigenschaften

Elektrische Eigenschaften

Bemessungsisolationsspannung AC:	450 V
Bemessungsisolationsspannung DC:	450 V
min. Leiterquerschnitt (Leitung abzweigen):	0,5 mm ²
max. Leiterquerschnitt (Leitung abzweigen):	16 mm ²
min. Leiterquerschnitt (Leitung verlängern):	0,5 mm ²
max. Leiterquerschnitt (Leitung verlängern):	16 mm ²
Schutzklasse:	II
Schutzart:	IP66
Klasse Funktionserhalt:	E30
Anzahl Pole (Abzweig):	5
Anzahl Pole (Durchgang):	5
UL Type Rating:	k.A.

Farben

Farbe Unterteil:	orange
Farbe Oberteil:	orange

Zusatzfeatures

Anwendungsbereich:	Verbinden und Abzweigen
--------------------	-------------------------

Maße und Gewicht

Breite:	200 mm
Länge:	200 mm
Höhe:	110 mm
Gewicht:	3.9 kg

Materialeigenschaften

UV-beständig:	ja
---------------	----

Materialeigenschaften

halogenfrei:	ja
Brennbarkeitsklasse nach UL94:	V0
Glühdrahtfestigkeit nach EN 60695-2-11:	960 °C

Mechanische Eigenschaften

Schlagfestigkeit:	IK08
plombierbar:	nein
Drehmoment der Deckelschraube:	2.5 Nm
Befestigungsart (auf der Wand):	Wand-/Deckenmontage
Befestigung:	außenliegende Befestigungsstellen

Umgebungsbedingungen

max. relative Luftfeuchtigkeit 25°C:	95 %
max. relative Luftfeuchtigkeit 40°C:	50 %
Umgebungstemperatur min.:	-25 °C
Umgebungstemperatur max.:	40 °C
Umgebungstemperatur 24h:	35 °C
Installationsort:	geschützter Außenbereich

Vertriebsdaten

EAN:	4013902668724
VME Code:	CT
ETIM Klasse:	EC002600
Zolltarifnummer:	85369095

Werkstoff

Material Unterteil:	Duroplast
Material Oberteil:	Duroplast
Material Dichtung:	Polyurethan
Material Deckelschraube:	Edelstahl V2A

Zertifikate

Prüfzeichen: VDE (DIN EN 60670-1/-22 (VDE
0606-1/-22))

Zubehör

[86040001 - WKE 200 ABL - Außenbefestigungsset](#)

Einführungen / Vorprägungen

