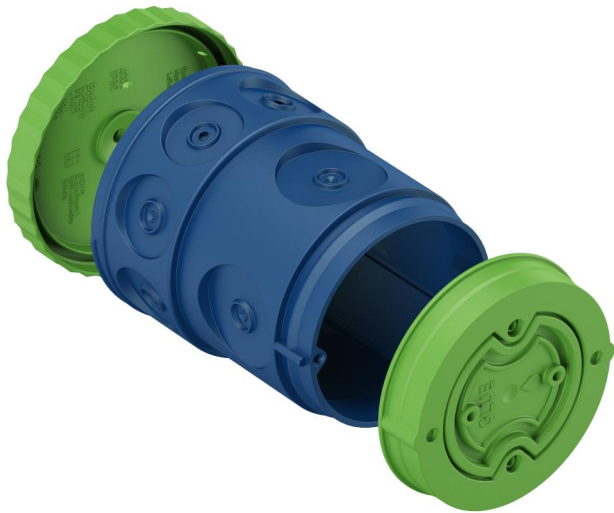


Großrohrdose

## U 120 GRO-3-CR



### U 120 GRO-3-CR

**Großrohrdose**

Artikelnummer: 97371501

Maße: 83,5 x 83,5 x 123 mm

Großrohrdose, für Plattendecken bis 6,5 cm Stärke, mit M5 Gewindebuchse (Traglast 10kg) zur Aufnahme eines Deckenhakens, Lampenleistung Halogen max. 6,5 W, Lampenleistung LED max. 3 W, mit Schutzart IP30, halogenfrei

**3-teilig, geschlossenes Frontteil für UK spezifisches Lampenmontagekit "ceiling-rose", Nagel- und Klebefestigung; Hinweis: Wir empfehlen dringend die Verwendung der Schraube ES CR (97416001), da diese die speziellen Anforderungen zur Befestigung im Schraubdom dieses Produktes erfüllt und auch in dieser Kombination geprüft wurde!**



## Produkteigenschaften

### Elektrische Eigenschaften

Bemessungsbetriebsspannung AC:	400 V
Schutzart:	IP30
geeignet für:	Betonbau
UL Type Rating:	k.A.

### Farben

Farbe Unterteil:	grün
Farbe Oberteil:	sonstige

### Maße und Gewicht

Breite:	83.5 mm
Länge:	83.5 mm
Höhe:	123 mm
Innenhöhe:	120.5 mm
Gewicht:	0.081 kg

### Materialeigenschaften

halogenfrei:	ja
Glühdrahtfestigkeit nach EN 60695-2-11:	650 °C

### Mechanische Eigenschaften

Befestigungsart (in der Wand):	Betonbau
--------------------------------	----------

### Umgebungsbedingungen

max. relative Luftfeuchtigkeit 25°C:	- %
max. relative Luftfeuchtigkeit 40°C:	50 %
Umgebungstemperatur min.:	-25 °C
Umgebungstemperatur max.:	40 °C
Umgebungstemperatur 24h:	35 °C

## Vertriebsdaten

EAN:	4013902686582
VME Code:	C62
ETIM Klasse:	EC002601
Zolltarifnummer:	39269097

## Werkstoff

Material Unterteil:	Polypropylen
Material Oberteil:	Polypropylen

## Zubehör

[97416001 - ES-CR - Einbauschraube](#)

**Einführungen / Vorprägungen**

$4x \leq \varnothing 35 \text{ mm}$   
 $8x \leq \varnothing 26 \text{ mm}$

