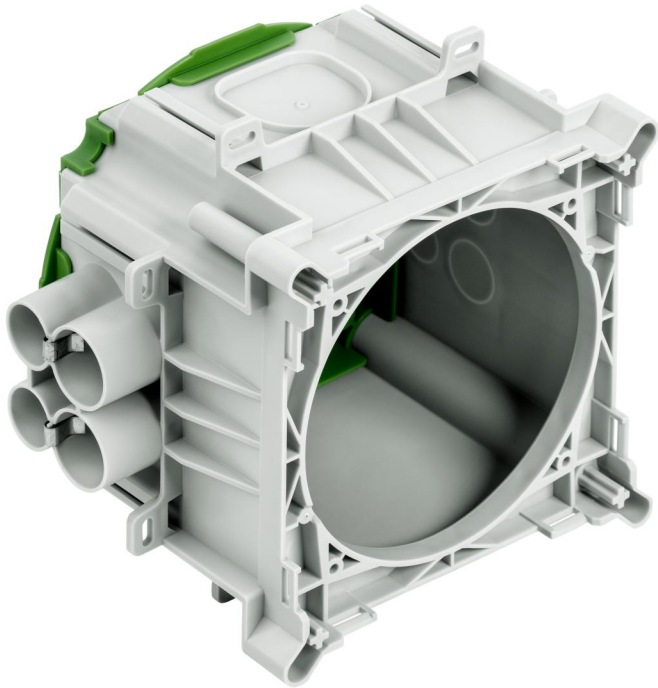


Einbaugehäuse

IBTLED 1-0



IBTLED 1-0

Einbaugehäuse

Artikelnummer: 98210101
Maße: 177 x 200 x 125 mm

Einbaugehäuse, für Fertigteilbau, halogenfrei, zum Einbau von NV/HV/LED-Leuchten und Lautsprechern, Melde- und Rufsystemen, für die Installation von VDE geprüften Leuchten nach DIN EN 60598 (VDE 0711), sowie mit F-Kennzeichnung oder MM-Kennzeichnung, mit Schutzart IP30, Bemessungsisolationsspannung: 400V AC, halogenfrei

maximale Einbauhöhe 100 mm, zusätzliche Einführungen 2 x bis M40, Klebefestigung oder Nagelfestigung, Kombirohreinleitungen und Membran zum Lochen, Dichtbereich M16 - M40



Produkteigenschaften

Elektrische Eigenschaften

Bemessungsisolationsspannung AC:	400 V
Schutzart:	IP30
geeignet für:	Betonbau

Farben

Farbe Unterteil:	grau
Farbe Oberteil:	grün

Maße und Gewicht

Breite:	177 mm
Länge:	200 mm
Höhe:	125 mm
Innenlänge:	100 mm
Innenbreite:	100 mm
Innenhöhe:	115 mm
Gewicht:	0.318 kg

Materialeigenschaften

halogenfrei:	ja
Brennbarkeitsklasse nach UL94:	HB
Glühdrahtfestigkeit nach EN 60695-2-11:	650 °C

Mechanische Eigenschaften

Befestigungsart:	Klebefestigung oder Nagelbefestigung
------------------	---

Umgebungsbedingungen

max. relative Luftfeuchtigkeit 25°C:	- %
max. relative Luftfeuchtigkeit 40°C:	50 %
Umgebungstemperatur min.:	-25 °C

Umgebungsbedingungen

Umgebungstemperatur max.:	60 °C
Umgebungstemperatur 24h:	35 °C

Vertriebsdaten

EAN:	4013902607891
VME Code:	C62
ETIM Klasse:	EC000414
Zolltarifnummer:	39269097

Werkstoff

Material Unterteil:	Polypropylen
Material Oberteil:	Polypropylen

Zubehör

[98207501 - FT75R - Frontteil](#)

[98206801 - FT68R - Frontteil](#)

[98211001 - FTF1 - Frontteil](#)