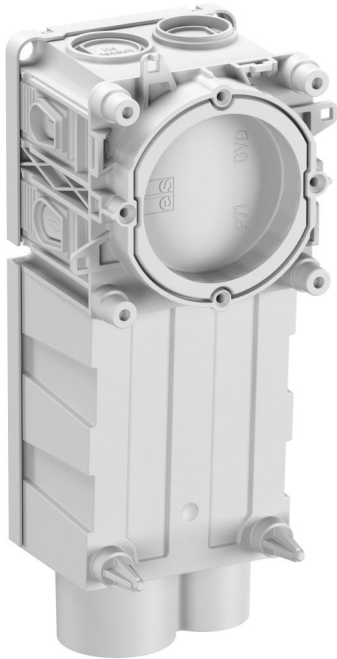


Geräte-Verbindungsdose

P 71 DATA



P 71 DATA

Geräte-Verbindungsdose

Artikelnummer: 98406701

Maße: 71 x 181 x 68 mm

Geräte-Verbindungsdose, speziell für die liegende Werksfertigung, 1-teilig, Durchmesser 60 mm Ø, 4 Schraubdomes mit Schraubabstand 60 mm, kombinierbar, geeignet auch für Gegenschalung, kombinierbar im Normabstand 71 mm, mit Schutzart IP30, Bemessungsisolationsspannung: 400V AC, zertifiziert durch VDE (DIN EN 60670-1/-22 (VDE 0606-1/-22)), halogenfrei

mit zusätzlich erweitertem Anschlussraum für Installation von RuK- und luK-Komponenten gemäß Empfehlung der DIN 18015-1, so wie zur Aufnahme von Aktoren/Sensoren/Devices im Bereich Smart Home/IoT, kombinierbar auch mit der P71 GVD Type, zusätzlich Krallenbefestigung möglich, feste Rohreinführungen für je ein M25 und M32 Rohr, 4 weitere Einführungen mittels optionaler Rohradapter RA von M16 bis M25, für Spelsberg HM-UNI (97929901), Magnetbefestigung, Integrierte Rohradapter und zusätzliche Rohradapter mit Easy-Cut-Membran, Dichtbereich M16 - M32, stützholmfähig

Produkteigenschaften

Zubehör

[97929901 - HM-UNI - Zubehör IBT](#)

[98401601 - RA 16 - Rohradapter](#)

[98402001 - RA 20 - Rohradapter](#)

[98402501 - RA 25 - Rohradapter](#)